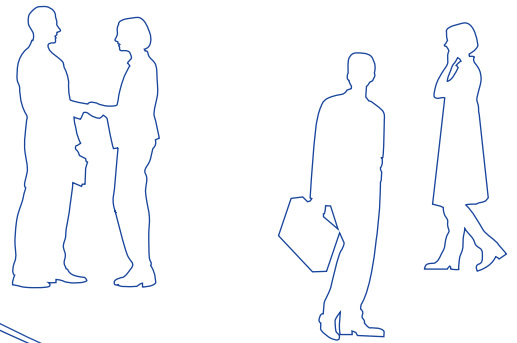
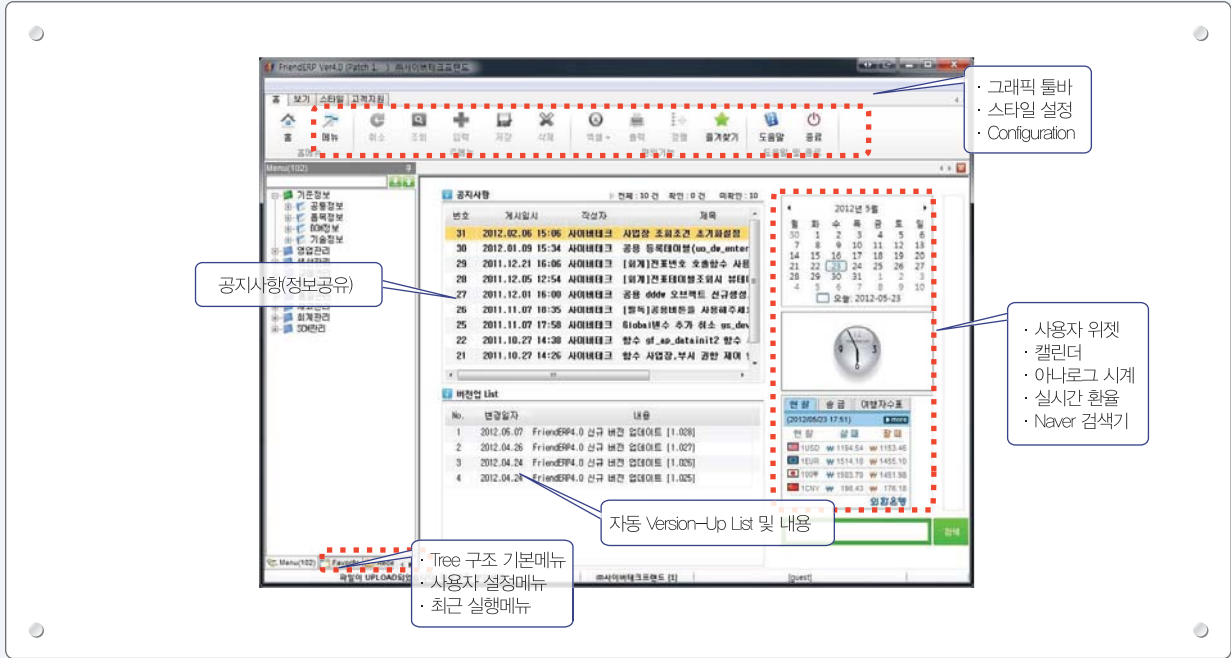


성형 / 후가공 업종 전문 ERP

- ERP SYSTEM
- QMS SYSTEM
- MES SYSTEM
- POP SYSTEM
- MOBILE DEVICE



Why? FRIEND ERP



- MPS / MRP를 통한 생산계획 및 구매계획 자동수립, 사전 Capa 분석을 통한 설비별 공정별 부하분석 조정기능
- 설비별(라인)별 생산계획 수립 및 실적관리(설비가동률, 유실공수, 불량률관리, 설비종합 효율분석)
- 조립공정의 라인별 생산계획 수립 및 실적관리(노동생산성, 유실공수, 노동생산성 분석)
- 검사수준에 따른 시료수(AQL)자동산정 및 검사항목별 Point관리
- 생산실적과 연동한 금형차수별 Shot관리/설비,금형의 보관위치 및 고장수리 이력관리
- POP을 이용한자동실적 집계 및 실시간 모니터링

사용하기 쉬운 맞춤형 ERP

- 뛰어난 사용자 편의성 제공
- O.A 데이터 활용 극대화
- 부가기능의 기본 탑재(도면/기술문서)

- 업종특성에 최적화된 사용자 화면
- Multi TAB 방식의 다중화면 구성
- 사용자 지정 자기메뉴 구성
- 시스템 흐름도(그래픽메뉴)지원
- 자료의 Excel 파일로 변환 및 활용
- 동일 반복자료 참조 자동복사기능 (BOM, 검사항목, 품목정보...)
- 공지사항 관리 및 사내 표준 문서관리 (표준업무 절차서, 매뉴얼, ...등)
- 기술문서 관리(도면이력 관리 및 Viewer 지원)
- Mobile Device [PDA, Smart phone, Tablet PC] 지원

강력한 확장성(중소/중견기업)

- Globalization에 따른 확장성 견비
- 다중 사업장 지원을 위한 조직구조
- 사용자 무제한 운영

- 다중사업장, 작업장, 조립라인 지원
- 구매담당자, 입고담당자, 출고담당자별 수물처리 지원
- 구축단계부터 회사의 업무특성을 반영한 시스템 설계 및 개발.
- Global 경영환경을 위한 다국어 동시지원 (해외법인)
- 중국 회계기준과 분사 회계기준에 의한 재무제표 동시지원.
- 한번의 입력만으로도 모든 자료를 Real Time 처리 (매출, 수금, 매입, 급여, 원가대체 자동분개...)

안정적인 운영 및 유지보수지원

- 프로세스 전문가그룹의 상시 지원
- 업종별 최신 비즈니스 이슈의 반영
- 실시간 모니터링 및 원격지원

- 고객의 고유 업무 프로세스를 반영하여 사용하기 쉬운 시스템 구축.
- 풍부한 업무경험의 전문가그룹에 의한 고객의 업무 프로세스 진단 및 올바른 방향제시(BPR컨설팅)
- 고객의 시스템을 분석,설계,개발에 참여한 전문인력이 지속적이며 안정적으로 유지 보수 지원(고객 전담 전문가 제도)
- 동일 업종 및 업계 비즈니스 로직 변경시 자동반영(Version-Up).
- 실시간 원격지원 기능 내장으로 Non-Stop 장애처리 및 업무지원



Why? FRIEND ERP

- FRIEND ERP 는 사출/프레스 및 후가공 조립 업체에 특화된 ERP로서 영업 >생산 > 구매 >자재 >외주 > 품질 > 재고에 이르는 물류흐름의 완벽한 통합을 지원할 뿐만 아니라, 사출/프레스 업종의 제조현장 특성을 반영하여 설비/금형별 생산 이력관리, 설비종합효율 및 노동생산성 지표를 실시간 제공합니다.
- 급변하는 경영환경의 변화에 신속하게 대응이 가능한 업종 특화된 솔루션의 도입으로 회사의 경쟁력 향상 및 경영효율을 극대화 할 수 있는 FRIEND ERP 4.0.

STRENGTH

- 기초정보 관리와 영업, 생산, 구매자재, 외주, 품질, 재고관리가 통합된 솔루션으로서 각 모듈의 분리 및 통합운영이 가능한 유연한 구조를 가지고 있습니다.
- 사전 컨설팅 단계부터 사용자 중심의 Pilot 시스템 운영을 통하여 사용자의 요구사항을 추출하고, 단기간에 안정화가 가능한 방법론을 적용하고 있습니다.
- MRP기법 적용으로 수주부터 생산계획, 자재소요계획, 발주계획의 자동화 구현은 사용자의 업무효율을 극대화 시켜줄 뿐만 아니라, 유형 무형의 손실을 최소화 하도록 지원합니다.
- 수주에 대한 납품 일정관리 기능(ATP기능) 및 납기잔량 모니터링 기능은 대 고객 신뢰도 향상과 경쟁력 강화를 위한 최적의 솔루션입니다.
- 다양한 통계 분석관리(가동율, 불량율, 유실현황분석, 설비종합효율, 노동생산성 분석 등)기능의 기본 탑재로 도입과 동시에 정보화 경영을 가능하게 합니다.

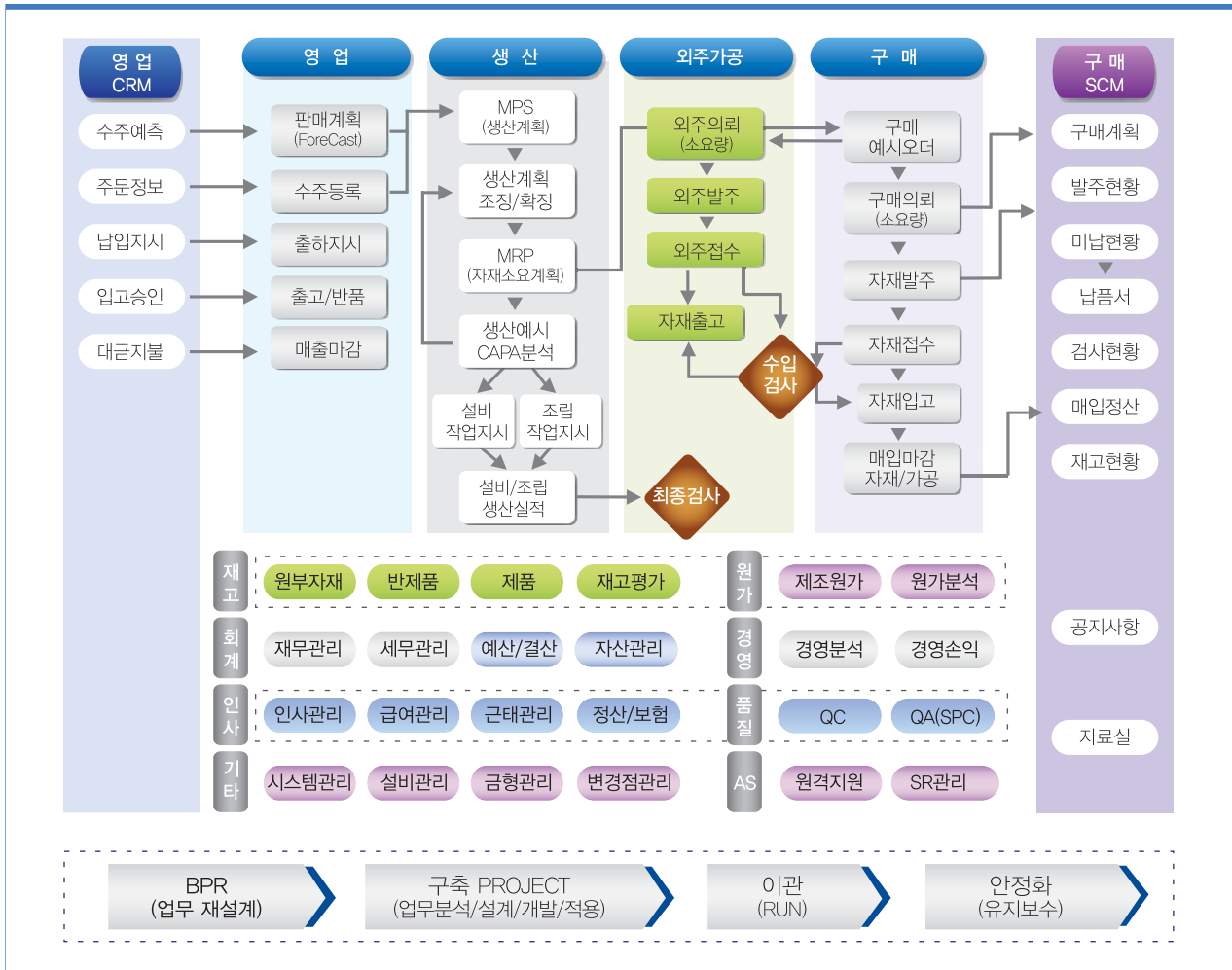


EXPECTED EFFECT

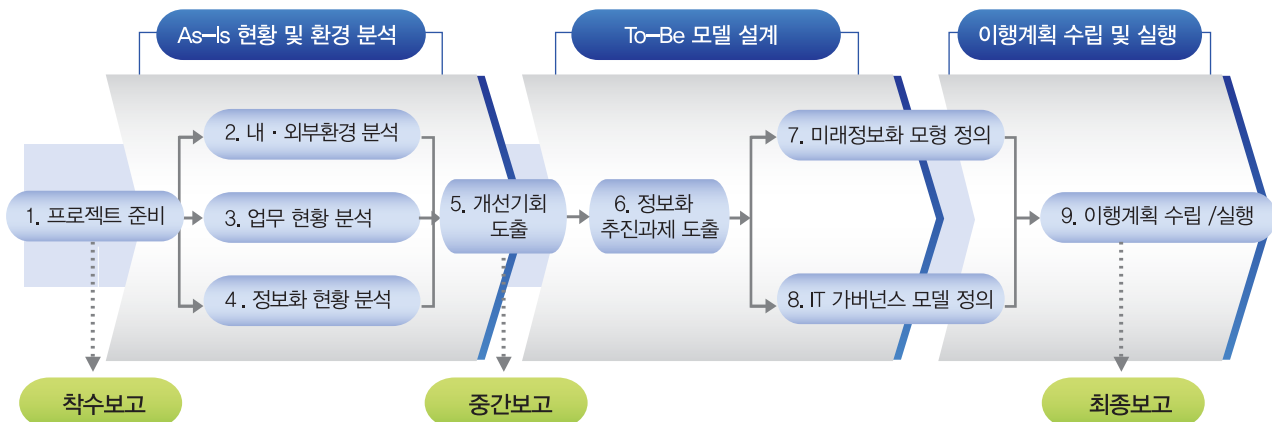
- 통합정보시스템을 구축함으로써 글로벌 비즈니스 환경에서의 정보화 경영체제를 실현하여 대 고객 서비스 향상의 시너지 효과를 기대할 수 있습니다.
- 시간, 장소의 제약 없이 현황 파악이 가능하고 경영 흐름을 분석하는데 용이하여 환경 변화에 대한 예측이 보다 수월해집니다.
- 표준프로세스에 의한 체계적인 업무 습득이 가능하고 수직적인 업무에서 수평적 업무구조로의 변화를 기대할 수 있습니다. 또한 이로 인한 관리업무의 생산성 향상과 조직구조의 유연성을 확보합니다.
- 합리적인 경영계획으로 글로벌 시장변화에 대한 유연한 대처와 예산통제에 따른 원가절감 및 수익성 개선의 효과를 기대할 수 있습니다.
- 향후 매출증대에 따른 간접인원 증가 억제 및 이직률 감소에 기여합니다.



FRIEND-ERP는 물류/회계 통합은 물론 **사출/프레스가공/조립업종에 특화된 ERP**로서 고객의 특성을 최대한 반영하여 **설비중심의 설비생산성관리 및 인력(공정)중심의 노동생산성관리** 부분을 동시관리 할 수 있습니다.



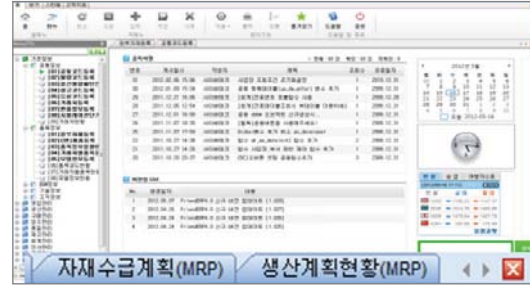
적용 방법론





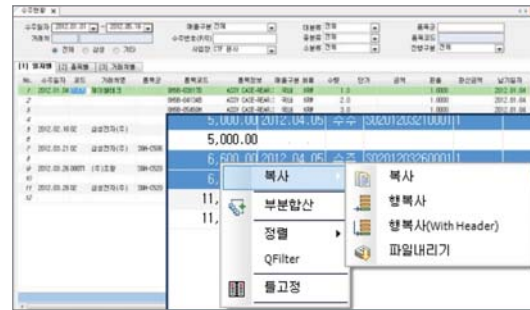
Main

- 사용자 중심 편의성을 고려한 리본메뉴 방식의 인터페이스
- 멀티탭 지원으로 인한 프로그램간 손쉬운 작업전환으로 업무의 효율성 극대화



Data

- Excel과 유사한 화면으로 편리성 확대
- 사용자의 특성에 맞는 데이터 가공으로 업무처리의 유연성 확보



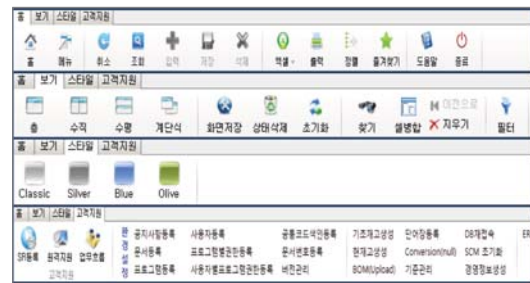
Menu

- 심플한 메뉴 구성으로 직무연관성 확대
- 즐겨찾기(My메뉴) 및 최근사용 기능 지원으로 프로그램 접근시간의 단축



Function

- 직무와 직위에 따른 화면단위의 메뉴 권한 강화
- 다양한 기능으로 데이터 검색의 편리성 확대
- 사용자 맞춤형 화면 구성으로 친숙성 향상



Flow

- 업무흐름도를 통한 시스템 프로세스 이해 및 원 클릭 이동으로 프로그램 접근 용이



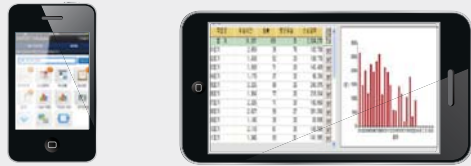


Mobile Device : Smartwork

- 편리한 정보 접근의 사용자 요구 충족
- PDA, Smart phone, Tablet PC 등을 이용한 Data처리



- Smart phone을 통한 실시간 경영정보 시스템의 구현
- Mobile Device를 통한 ERP 정보(KPI 지표)의 실시간 조회 및 의사결정 지원 (라인별 가동률 및 생산현황 모니터링 기능, 거래처정보, 자금현황, etc.)
- 업무 담당자 이상 상황 알림 기능
- Mobile Device를 통한 단위 업무의 처리 (재고조회, 입·출고 전표처리, 생산실적 등록...)



POP 시스템 : 생산시점 관리

- 실시간 생산 모니터링
- 목표대비 진척현황
- 라인 및 설비 이상상황 알림



- ERP 시스템의 생산 실적 Data연계를 통하여 실시간 목표관리 및 조업관리
- 세부 라인별 품목별 목표관리
- 라인별 가동률 모니터링과 이상 상황 알람

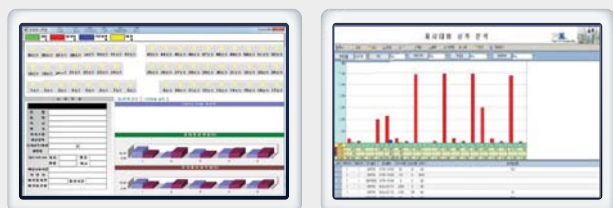


MES 시스템 : 통합생산 관리

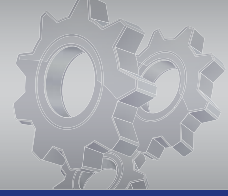
- 설비 접점을 통한 실시간 데이터 처리
- 사용자 입력최소화
- MES의 데이터를 활용 ERP에서 현장 모니터링 제공



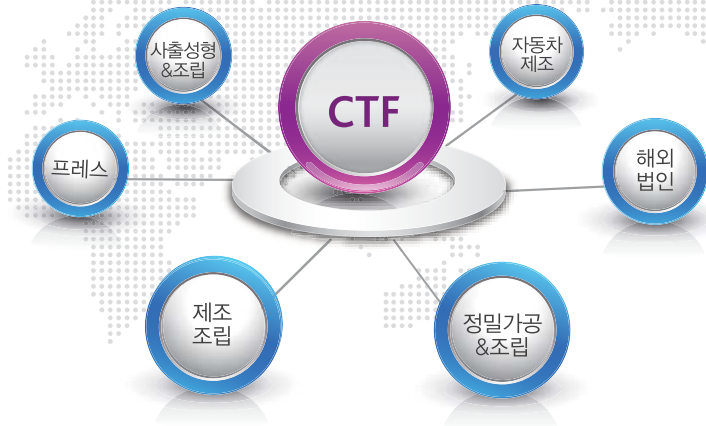
- 시스템 확장 : MES ↔ ERP 간 Data연계를 통하여 작업자의 작업일보 작성 및 생산실적 시스템 등록을 최소화 하며, Data의 신뢰성 증대
- 라인별 가동률 및 설비 이상 상황 등 실시간 운영정보 모니터링을 통한 변화에 대응



Our Solution is



주요 구축실적



▶ 사출성형&조립

- 삼오텍 - 세탁기, 냉장고
- 한맥전자 - 냉장고, 세탁기, 에어컨
- 삼광 - 휴대폰(스마트폰)
- 자강산업 - 에어컨, 세탁기
- 대창, 대창이엔피 - 냉장고, 자동차부품
- 대영오앤이 - 프린팅, 스토리지
- 갑을프라스틱 - 휴대폰
- 서광 - 냉장고, 에어컨, 사출, 압출
- 제성 - 정수기, 비데, 공기청정기
- 인산 - 세탁기

▶ 해외법인

- 태진광전자 - 중국 천진
- 대명광학 - 중국 항주
- 인산 - 중국, 태국
- 유라시아알엔티 - 중국 천진
- 아코디스 - 중국 위해
- 태정산업 - 중국(무석, 소주)
- 삼영코넥 - 중국 청도
- 성우시구 - 중국 위해
- 모빌링크텔레콤 - 중국 천진

▶ 제조, 조립

- 두영실업 - 냉장고
- 지아이블루 - 현상기
- 아코디스 - 현상기
- 신아솔물산 - 청소기, 냉장고
- 원일공업 - 에어컨
- 원창산업 - 냉장고, 세탁기
- 남미전기 - 청소기, 냉장고, 에어컨
- 나산산업 - 청소기, 세탁기
- 조광 - 현상기
- 위트 - 김치냉장고

▶ 프레스

- 태정산업 - 컴프레서
- 프렉코 - 휴대폰 Hinge 및 Case
- 삼영코넥 - 휴대폰 내, 외장 금속부품
- 남웅전자 - 제조/기계장비외
- 기린정밀 - 냉장고, 세탁기, 에어컨
- 나영산업 - 냉장(냉동)고, 에어컨

▶ 자동차, 제조

- DY메탈웍스 - 자동차부품
- 평화전자 - 자동차부품
- 현대파워텍 - 자동차부품
- 평화발레오 - 자동차부품
- 가야AMA - 자동차부품(분말야금)
- 서울에프엔디 - 자동차부품

▶ 정밀가공&조립

- 코리아인스트루먼트 - 반도체장비
- 화성디스플레이 - 터치패드(스마트폰)
- 태진광전자 - 카메라, 캠코더
- 대명광학 - 안경렌즈
- 동양반도체 - 반도체장비
- 퓨렉스 - 반도체가공
- 풍강정밀 - 정밀가공
- 모빌링크텔레콤 - 휴대폰

기술 연구소 & 인증현황

- 2011년 기업부설 소프트웨어 기술연구소 설립
- 소프트웨어 등록 : FRIEND-ERP / 종합생산성관리
- 수상내역 : VISION 2011 기술혁신 대상 수상
2004 디지털 이노베이션 대상 수상

- 2012년 기술혁신형 중소기업 인증 **INNOBIZ**
- 2012년 경영혁신형 중소기업 인증 **MAIN Biz**
- 2012년 벤처기업 인증 **Venture for Tomorrow**

